



ERMITAGE

BEAUVOIR ~ MONT SAINT ~ MICHEL

~ FRANCE ~

Vos événements  
chez nous



## Bienvenue à l'Ermitage

---

Ancien relais de poste de 1857, l'Ermitage a conservé son cachet d'origine typique de la région normande avec ses pierres apparentes.

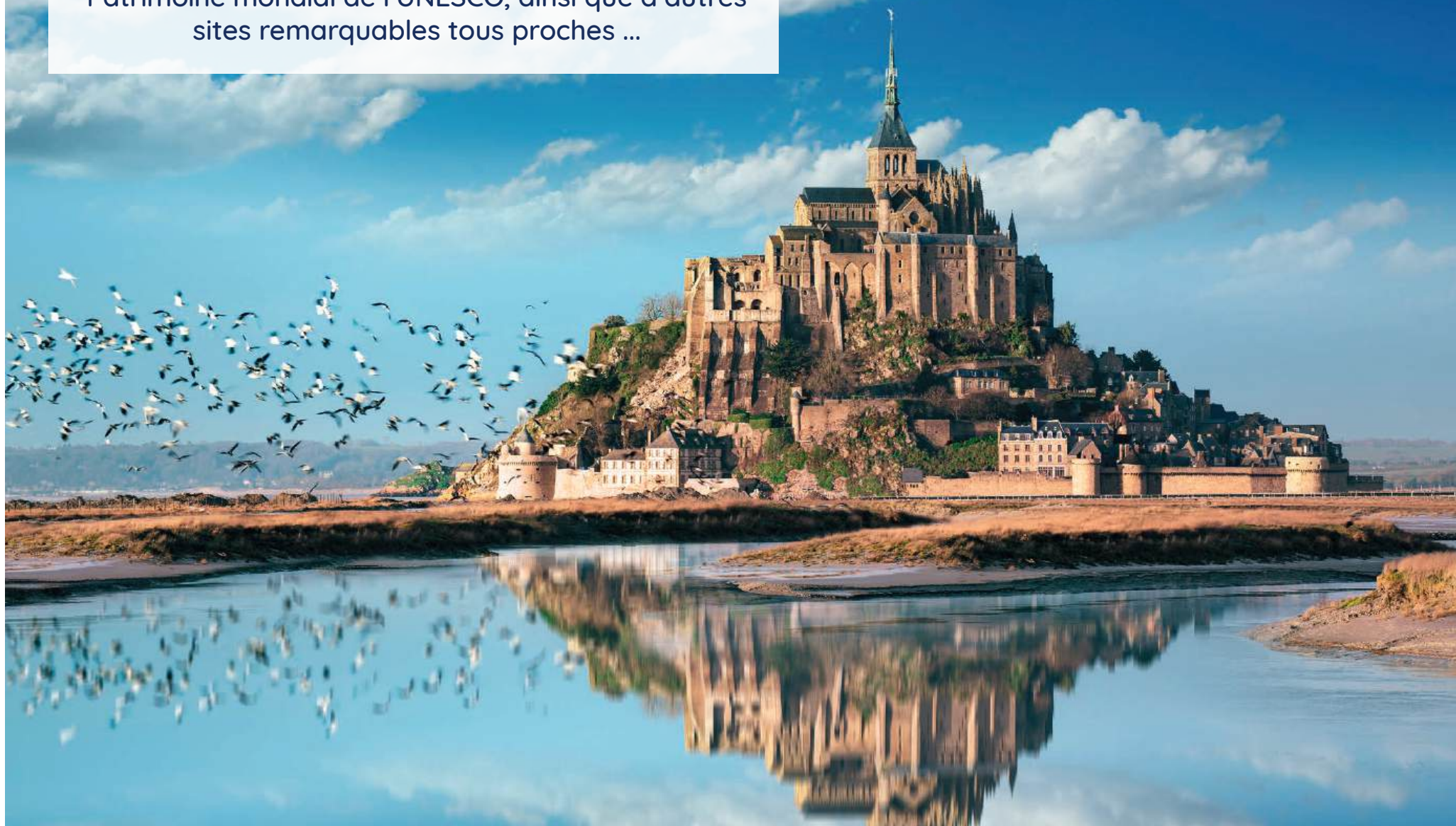
Être le plus petit cinq étoiles d'Europe me permet de proposer un service personnalisé et de donner ainsi le sentiment d'être « comme à la Maison ».

Mon équipe et moi-même serions ravis de vous accueillir pour réaliser votre événement à l'Ermitage.

**Werner Behra**  
Directeur et Propriétaire de l'Ermitage



Votre étape à l'Ermitage à proximité du Mont Saint-Michel « Merveille de l'Occident », classé au Patrimoine mondial de l'UNESCO, ainsi que d'autres sites remarquables tous proches ...





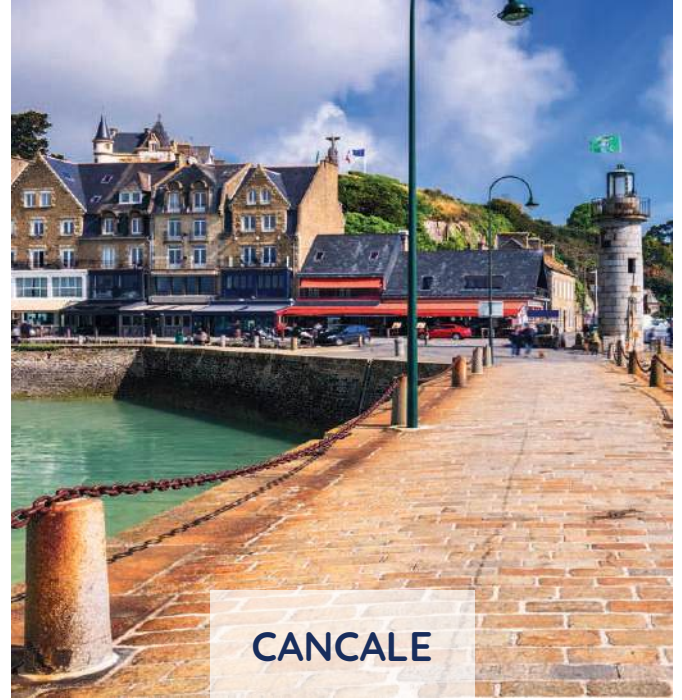
DINARD



SAINT-MALO



CAEN



CANCALE

Prestige, calme, convivialité









## Petit-déjeuner, brunch...

Réveil gourmand avec votre service petit-déjeuner, brunch selon vos envies.

Un bel éventail de produits frais régionaux vous sera proposé.

La Table, une cuisine délicate et raffinée...







# La Table de l'Ermitage

Le restaurant La Table de L'Ermitage propose de partir à la découverte des produits emblématiques de notre région, sublimés par notre Chef.

Pour accompagner vos déjeuners et dîners,  
nous vous proposons une carte des vins et de boissons  
associant grands noms et appellations plus confidentielles.

Menu de groupe à partir de 59 € (menu 3 plats, eaux minérales plate & pétillante et boisson chaude)



Réalisation de votre événement sur mesure,  
des salons modulables et équipés



# Journées d'étude

## **Demi-journée d'étude**

- Café d'accueil ou pause après-midi
- Déjeuner en menu 3 plats (*eaux minérales plate et pétillante, boisson chaude*)
- Pause permanente (*eaux minérales plate & pétillante, café et thé, jus d'oranges et de pommes*)
- Location de la salle (*paperboard, équipement audio et vidéo, écran 65 pouces, crayons et feuilles*)

À partir de 79 € / personne

## **Journée d'étude**

- Café d'accueil
- Déjeuner en menu 3 plats (*eaux minérales plate et pétillante, boisson chaude*)
- Pause après-midi
- Pause permanente (*eaux minérales plate & pétillante, café et thé, jus d'oranges et de pommes*)
- Location de la salle (*paperboard, équipement audio et vidéo, écran 65 pouces, crayons et feuilles*)

À partir de 99 € / personne

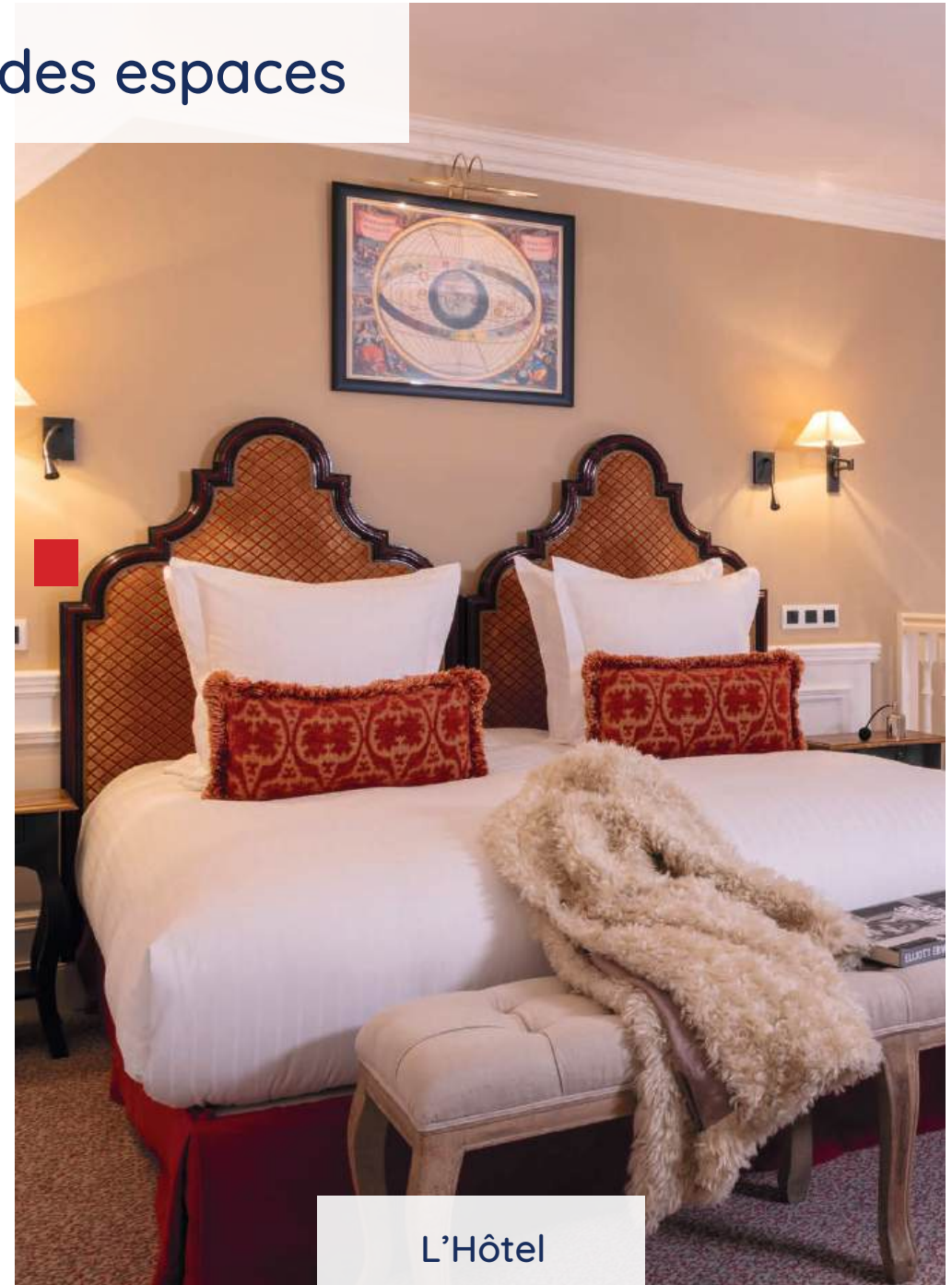
# Privatisation des espaces



Le Restaurant



La Roseraie



L'Hôtel

# Séminaires semi-résidentiels et résidentiels

## **Séminaire semi-résidentiel**

- Prestation de la journée d'étude
- Nuitée en 5\* avec le petit-déjeuner

À partir de 379 € / personne en basse saison

## **Séminaire résidentiel**

- Prestation du séminaire semi-résidentiel
- Dîner (*menu 3 plats, eaux minérales plate & pétillante et boisson chaude*)

À partir de 449 € / personne en basse saison

**Notre équipe se tient à votre disposition pour concevoir un séminaire sur mesure.**



# Contrats corporate

## Un tarif de nuitée négocié et fixe à l'année

**Découvrez nos contrats corporate adaptés à vos besoins.  
Une solution idéale pour accueillir vos clients, vos collaborateurs ou vous-même...  
pour un séjour dans un hôtel 5 étoiles**

**à partir de 175 € / nuit**



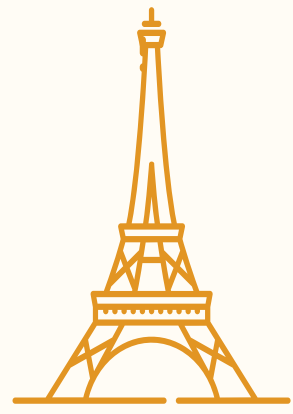
# Des activités Team Building sur mesure







ERMITAGE



Paris

## Comment venir à l'hôtel ?

---



Trajet en voiture jusqu'à l'Ermitage :  
Saint-Malo - 45 min  
Rennes - 55 min  
Caen - 1h10  
Paris - 3h30



5 min de la gare de Pontorson.  
Des trains régionaux relient les gares TGV de la région,  
Rennes, Saint-Malo et Dol-de-Bretagne.



Proximité des aéroports :  
Dinard Pleurtuit - 40 min  
Rennes - 1 h  
Caen - 1h05



Transfert en taxi ou VTC sur demande



Nous serons ravis,  
avec mes collaborateurs  
de vous accueillir  
prochainement à l'Ermitage

**Werner Behra**  
Directeur et Propriétaire de l'Ermitage

+33 6 73 65 54 61 | [info@lemsm.com](mailto:info@lemsm.com)

14, route du Mont Saint-Michel, 50170 Beauvoir

