

## HAPPY HOUR 17H30/18H30

Mardis & Jeudis / *Tuesdays & Thursdays*

**-50% SUR LES PINTES DE BIÈRES, LE VIN AU VERRE & LES SOFTS**

*-50% OFF PINT OF BEER & WINE BY THE GLASS & SOFT DRINKS*

### BIÈRES *DRAFT BEERS*

Bière bio, brassée par Deck & Donohue en région parisienne

*Organic beer, brewed by Deck & Donohue in the Paris region*

	25 cl	50 cl
<b>PILSNER LAGER</b> <i>Blonde 5°</i>	<b>4,50</b>	<b>8</b>
<b>MISSION</b> <i>Pale Ale 4,8°</i>	<b>5</b>	<b>9</b>
<b>L'AUBE</b> <i>Blanche 4,8°</i>	<b>5</b>	<b>9</b>
<b>INDIGO</b> <i>IPA 6,5°</i>	<b>5,50</b>	<b>10</b>
<b>PANACHÉ</b>	<b>5</b>	<b>9</b>
<b>MONACO</b>	<b>5</b>	<b>9</b>
<b>PICON</b>	<b>5</b>	<b>9</b>

### À GRIGNOTER *SNACK*

**CHIPS** **4,50**

Finement salée, échalottes

*Finely salted / Shallot*

**BISCUITS** **2,50**

Tomate / moutarde / Comté / pépite de chocolat / coquelicot

*Tomato / mustard / Comté cheese / chocolate chip / poppy*

### APÉRITIFS *APERITIVES*

**DOLIN ROUGE / BLANC / DRY** *5cl* **5**

**RICARD** *4cl* **6**

**LILLET BLANC** *5cl* **7**

**ST GERMAIN** *5cl* **7**

### À PARTAGER *BOARDS TO SHARE*

**PLANCHE MIXTE** **17**

Saucisson sec de l'Aveyron, jambon de Bayonne, rosette, Cantal entre-deux, brie de Meaux au lait cru, beurre, Saint Nectaire, cornichons

*Aveyron dry sausage, Bayonne ham, rosette sausage, Cantal entre-deux cheese, raw milk Brie de Meaux, Saint Nectaire cheese, pickles, butter*

**PLANCHE CHARCUTERIE** **17**


Saucisson sec de l'Aveyron, jambon de Bayonne, rosette, cornichons, beurre

*Aveyron dry sausage, Bayonne ham, rosette sausage, gherkins, butter*

**CRISPY DE POULET** **18**

Aiguillettes de poulet panées servies avec sauce tartare

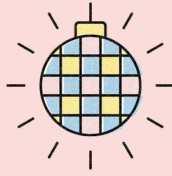
*Breaded chicken strips served with tartar sauce*

 Végétarien / *Veggie*

Restaurant ouvert du lundi au vendredi de 19h à 22h30 du lundi au dimanche. Taxes et service inclus, prix en € TTC. Eklo n'accepte pas les chèques. Eau potable gratuite sur demande, pour les clients ayant une consommation.

L'abus d'alcool est dangereux pour la santé à consommer avec modération.  
*Alcohol abuse is dangerous for your health, consume in moderation.*

**@EKLO.OFFICIEL**



## HAPPY HOUR 17H30/18H30

Mardis & Jeudis / *Tuesdays & Thursdays*

**-50% SUR LES PINTES DE BIÈRES, LE VIN AU VERRE & LES SOFTS**

*-50% OFF PINT OF BEER & WINE BY THE GLASS & SOFT DRINKS*

### BIÈRES *DRAFT BEERS*

Bière bio, brassée par Deck & Donohue en région parisienne

*Organic beer, brewed by Deck & Donohue in the Paris region*

	25 cl	50 cl
<b>PILSNER LAGER</b> <i>Blonde 5°</i>	<b>4,50</b>	<b>8</b>
<b>MISSION</b> <i>Pale Ale 4,8°</i>	<b>5</b>	<b>9</b>
<b>L'AUBE</b> <i>Blanche 4,8°</i>	<b>5</b>	<b>9</b>
<b>INDIGO</b> <i>IPA 6,5°</i>	<b>5,50</b>	<b>10</b>
<b>PANACHÉ</b>	<b>5</b>	<b>9</b>
<b>MONACO</b>	<b>5</b>	<b>9</b>
<b>PICON</b>	<b>5</b>	<b>9</b>

### À GRIGNOTER *SNACK*

**CHIPS** **4,50**

Finement salée, échalottes

*Finely salted / Shallot*

**BISCUITS** **2,50**

Tomate / moutarde / Comté / pépite de chocolat / coquelicot

*Tomato / mustard / Comté cheese / chocolate chip / poppy*

### APÉRITIFS *APERITIVES*

**DOLIN ROUGE / BLANC / DRY** *5cl* **5**

**RICARD** *4cl* **6**

**LILLET BLANC** *5cl* **7**


**ST GERMAIN** *5cl* **7**

### À PARTAGER *BOARD TO SHARE*

**PLANCHE MIXTE** **18**

Jambon de Bayonne, Rosette, saucisse perche, chèvre cendré, Comté, Tomme de Savoie

*Bayonne ham, Rosette sausage, Perche sausage, ash-coated goat cheese, Comté, Tomme de Savoie*

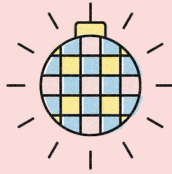
 **Végétarien / Veggie**

Restaurant ouvert du lundi au vendredi de 19h à 22h30 du lundi au dimanche. Taxes et service inclus, prix en € TTC. Eklo n'accepte pas les chèques. Eau potable gratuite sur demande, pour les clients ayant une consommation.

L'abus d'alcool est dangereux pour la santé à consommer avec modération.

*Alcohol abuse is dangerous for your health, consume in moderation.*

**@EKLO.OFFICIEL**



## COCKTAILS

### SPRITZ 20 cl

Orange Bitter, crémant de Bourgogne, eau gazeuse

*Orange Bitter, Crémant de Bourgogne, sparkling water*

### TI'ROCKS 7 cl

Rhum St James, citron vert, sirop de sucre

*St James rum, lime, sugar syrup*

### MOUSSE 25 cl

Bière blanche, macérat de fleur de sureau, sirop de cassis

*White beer, elderflower macerate, blackcurrant syrup*

### SPRITZ BLANC 20 cl

Liqueur de fleur de sureau, eau gazeuse, crémant de Bourgogne

*Elderflower liqueur, sparkling water, Crémant de Bourgogne*

### TROPICAL CRUSH 25 cl

Rhum St James, liqueur de gingembre, jus d'ananas, jus d'orange, jus de goyave, sirop de vanille, citron vert

*St James rum, ginger liqueur, pineapple juice, orange juice, guava juice, vanilla syrup, lime*

### FRENCH KISS 20 cl

Vin blanc, gin June pêche, liqueur fleur de sureau, liqueur de vanille, sirop de jasmin

*White wine, June peach gin, elderflower liquor, vanilla liquor, jasmine syrup*

## MOCKTAILS

### GAYROCHE 25 cl

Macérat d'ananas, jus d'orange, jus de goyave, vanille, citron

*Pineapple macerate, orange juice, guava juice, vanilla, lemon*

### BELLAROSSA 20 cl

Jus de framboise, jus de pomme, sirop de rose, citron vert

*Raspberry juice, apple juice, rose syrup, lime*

## GIN & TONIC

11

10 CHOISISSEZ VOTRE TONIC / *CHOOSE YOUR TONIC*

### CLASSIC

20 cl

**FLEUR DE SUREAU** / *ELDERFLOWER*

**CONCOMBRE** / *CUCUMBER*

**CITRON** / *LEMON*

**GINGER BEER**

10 CHOISISSEZ VOTRE GIN / *CHOOSE YOUR GIN*

### CITADELLE

4 cl

Fragrance voluptueuse de citrus, exotique et épicé

*Voluptuous citrus fragrance, exotic and spicy*

### CITADELLE VIVE LES CORNICHONS

Notes finement salines et vinaigrées, coriandre

*Finely salty and vinegary notes, coriander*

### CITADELLE JARDIN D'ÉTÉ

Fruité, aux notes de citron, yuzu, orange et melon charentais

*Fruity, with notes of lemon, yuzu, orange and Charentais melon*

### GENEROUS

11

Citronné, frais avec une fine touche de combawa & coriandre

*Lemony, fresh with a fine touch of combawa & coriander*

### JUNE PÊCHE

Gin à base de raisins et d'une infusion de pêche & fruits d'été

*Made from grapes and an infusion of peach & summer fruits*

### JUNE POIRE CARDAMOME

8

Gin à base de raisins et infusion de poire & de cardamome

*Gin made from grapes and infusion of pear & cardamom*

### SORGIN YELLOW

Gin à base de sauvignon blanc

*Gin made from sauvignon blanc*

8

### HEXAGONE SIGNATURE

Gin subtilement fruité et doux, avec un final vanillé

*Subtly fruity and sweet gin, with a vanilla finish*

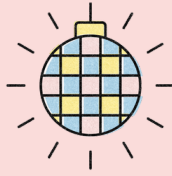


Bio / Organic

Restaurant ouvert du lundi au vendredi de 19h à 22h30 du lundi au dimanche. Taxes et service inclus, prix en € TTC. Eklo n'accepte pas les chèques. Eau potable gratuite sur demande, pour les clients ayant une consommation.

L'abus d'alcool est dangereux pour la santé à consommer avec modération.  
*Alcohol abuse is dangerous for your health, consume in moderation.*


@EKLO.OFFICIEL



## VINS WINES

### ROUGE / RED


#### BORDEAUX

Château Freynelle  
AOC Côtes de Bordeaux 


Verre / Glass Btl  
12 cl 75 cl

8 34

#### LANGUEDOC

Le Mas du Loup   
AOC Minervois

7 28

Le Mas d'Espanet « Freesia »   
Cévennes IGP


8 30

### BLANC / WHITE

#### LANGUEDOC

Domaine Paul Mas, Cuvée « Infini Viognier »  
Pays d'Oc IGP

7 26

Domaine de Moulines, Chardonnay   
Pays d'Hérault IGP

7 28

#### VAL-DE-LOIRE

Domaine Delaunay, Sauvignon  
IGP Val de Loire

8 30

### BLANC MOELLEUX / SWEET WINE


#### SUD-OUEST

Domaine de Miselle  
AOP Côtes de Gascogne

9 35

### ROSÉ

#### PROVENCE

Domaine de l'Estandon "Terres nouvelles"   
IGP Var

7 27

### PÉTILLANT / SPARKLING

#### BOURGOGNE

Crémant de Bourgogne

7 35

### PICHET / PITCHER

#### LANGUEDOC

Au choix : rouge, blanc ou rosé

25 cl 50 cl  
9 15

## DIGESTIFS DIGESTIVES

5cl

### GET 27

6

### MENTHE PASTILLE GIFFARD

6

### CHARTREUSE JAUNE / VERTE

6

### CALVADOS 2 ANS FINE *Château du Breuil*

6

### EAU DE VIE POIRE WILLIAMS

6

### BAS ARMAGNAC VS *Château Bordeneuve VSOP*

6

### COGNAC ILE DE RÉ CAMUS

8

### COGNAC RÉMY MARTIN VSOP

8

### RHUM RUM

4 cl

### TROIS RIVIÈRES CUVÉE DE L'OcéAN

6

### ST JAMES ARRANGÉ MANGUE

8

### TROPICALE MARACUJA

### ST JAMES 7 ANS

9

### J. BALLY 7 ANS

9

### VODKA

4 cl

### CIROC

6

### FAIR QUINOA BIO

7

### LE PHILTRE ORGANIC

8

### WHISKY WHISKEY

4 cl

### ARMORIK SHERRY CASK BIO

7

### ARTESIA

9

### EDDU TOURBÉ

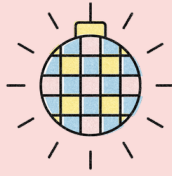
11

 Bio / Organic

Restaurant ouvert du lundi au vendredi de 19h à 22h30 du lundi au dimanche. Taxes et service inclus, prix en € TTC. Eklo n'accepte pas les chèques. Eau potable gratuite sur demande, pour les clients ayant une consommation.

L'abus d'alcool est dangereux pour la santé à consommer avec modération.  
Alcohol abuse is dangerous for your health, consume in moderation.

@EKLO.OFFICIEL



## SOFTS

Notre sélection de soft est 100% française !  
*Our soft selection is 100% French!*

### **HYSOPE TONIC** 20 cl **3,80**

Classic, fleur de sureau, concombre, ginger beer, citron

*Classic, elderflower, cucumber, ginger beer, lemon*

### **JUS DE FRUIT** **BISARDON** 25 cl / Fruit juice **4**

Pomme, orange, poire, pêche

*Apple, orange, pear, peach*

### **LIMONADE COLA OU COLA ZÉRO** 33 cl **4,50**

### **DIABOLO PARIMONADE** 33 cl **4,80**

### **SIROP À L'EAU** **GIFFARD** 25 cl / Water syrup **2**

Grenadine, menthe, citron, pêche, lavande, jasmin, rose, fraise, sucre de canne

*Grenadine, mint, lemon, peach, lavender, jasmine, rose, strawberry, cane sugar*

### **CARAFE CASTALIE** 75 cl **2**

Eau filtrée plate ou pétillante

*Filtered still or sparkling water*

### **EAU NEUVE** 50 cl **2,90**

Bouteille d'eau minérale

*Bottle of mineral water*

## BOISSONS CHAUDES

### **HOT DRINKS**

Notre café est sélectionné et torréfié par Lomi  
*Our coffee is selected and roasted by Lomi*

### **EXPRESSO, DÉCAFÉINÉ, ALLONGÉ** **2,50**

*Expresso, decaffeinated, long coffee*

### **CAFÉ AU LAIT** **3**

*Coffee with milk*

### **DOUBLE EXPRESSO** **3,30**

### **CAPPUCCINO** **4**

### **CHOCOLAT CHAUD** **4**

*Hot chocolate*


### **THÉ & INFUSION KUSMI TEA** **3,80**

*Organic tea & infusion*

English breakfast, earl Grey, thé noir fruits rouges, thé vert de Chine, thé jasmin, thé menthe, camomille, verveine menthe

*English breakfast, earl grey, red fruit black tea, Chinese green tea, jasmine tea, mint tea, chamomile, mint verbena*



 Bio / Organic

Restaurant ouvert du lundi au vendredi de 19h à 22h30 du lundi au dimanche. Taxes et service inclus, prix en € TTC. Eklo n'accepte pas les chèques. Eau potable gratuite sur demande, pour les clients ayant une consommation.

L'abus d'alcool est dangereux pour la santé à consommer avec modération.  
*Alcohol abuse is dangerous for your health, consume in moderation.*

**@EKLO.OFFICIEL**